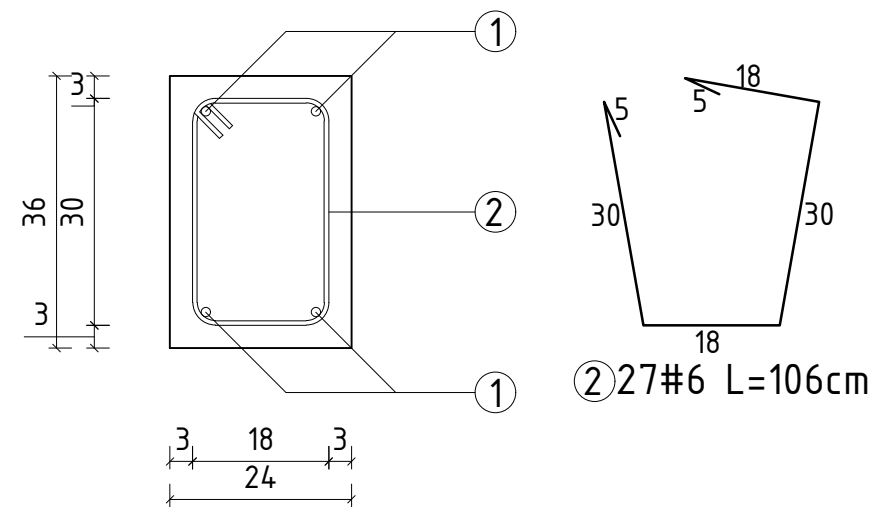


PRZEKRÓJ I-I



UWAGI:

1. Wszystkie elementy projektowanej konstrukcji należy oddylać od istniejącej konstrukcji budynku BOA oraz istniejącej konstrukcji zadaszenia peronów odpraw warstwą styroduru XPS300 2,0cm
2. Wszystkie wymiary należy sprawdzić z natury na placu budowy
3. Projekt rozpatrywać łącznie z projektami pozostałych branż
4. Rozwiązania szczegółowe zamieszczone w projekcie wykonawczym branży konstrukcyjno-budowlanej

Klasa ekspozycji:  
Klasa konstrukcji:

XC0  
S4

Beton:

C20/25

Stal:

A-IIIN (B500SP)

Otulina:

$$C_{nom} = 3,0 \text{ cm}$$

NAZWA OBIEKTU BUDOWLANEGO		BUDOWA BUDYNKU POCZEKALNI DLA PODRÓŻNYCH PRZEKRACZAJĄCYCH GRANICĘ W RUCHU AUTOKAROWYM (WJAZD DO UE) NA DROGOWYM PRZEJŚCIU GRANICZNYM W BUDOMIERZU, BUDOWA PRZYŁĄCZY: WODOCIĄGOWEGO, KANALIZACJI SANITARNEJ, KANALIZACJI DESZCZOWEJ, CIEPŁOWNICZEGO, PRZEBUDOWA ISTNIEJĄCYCH UTWARDZEŃ Z BUDOWĄ I WYTYCZENIEM MIEJSC POSTOJOWYCH DLA AUTOKARÓW, PRZEBUDOWA INSTALACJI ELEKTROENERGETYCZNEJ, TELETECHNICZNEJ, KANALIZACJI DESZCZOWEJ	
NAZWA INWESTORA		SKARB PAŃSTWA, WOJEWODA PODKARPACKI UL. GRUNWALDZKA 15, 35-959 RZESZÓW	
ADRES OBIEKTU BUDOWLANEGO		DZIAŁKA NUMER EWIDENCYJNY 508/3, OBRĘB EWIDENCYJNY 0005 BUDOMIERZ, JEDNOSTKA EWIDENCYJNA 180904, 2 GMINA LUBACZÓW	
TYTUŁ RYSUNKU		RDZEN R-1	
KONSTRUKCJA			
IMIE I NAZWISKO - PROJEKTANTA	MGR INŻ. WOJCIECH NABAGŁO	PODPIS	
NUMER UPRAWNIEN BUDOWLANYCH	PKD/0318/PWOK/18		
DATA SPORZĄDZENIA	PAŹDZIERNIK 2022		
IMIE I NAZWISKO - PROJEKTANTA SPRAWDZAJĄCEGO	MGR INŻ. ROMAN INGLÓT	PODPIS	
NUMER UPRAWNIEN BUDOWLANYCH	UAN/VII/8386/53/84		
DATA SPORZĄDZENIA	PAŹDZIERNIK 2022		
SKALA RYSUNKU	1:20	NUMER RYSUNKU	RYS. K4